

PLAN DU REZ-DE-CHAUSSÉE

Les lignes de cotes ou lignes d'attaches ? Traits fins ou appuyés ? Pour que la lecture d'un plan devienne aussi simple qu'un jeu d'enfant, nous avons détaillé chaque tracé d'une maison. Comparez ce plan au vôtre. Il contient sûrement les mêmes symboles.

Indique la destination de la pièce.
La nature du sol peut aussi être mentionnée (ex. : gres d'Artois 30x30).

120 cm
Largeur de la fenêtre.

PORTE INTÉRIEURE DE COMMUNICATION
avec sens ouverture, généralement représenté comme ci-dessous.

Abréviations :
 PP : Poutre pignon = 73 cm de largeur.
 PV 1 V 90 : Poutre vifée à 1 vantail de largeur = 90 cm.
 PV 2 V 70 : Poutre vifée à 2 vantaux de largeur = 70 cm.
 CH : Châssis à 1 vantail.
 PC 5 V 50 : Poutre collissante à 5 vantaux de largeur = 50 cm.
 PP 0 100 : Couille d'éclair, poutres de diamètre = 100 mm.
 Acéeé U.S. : Trappe d'accès au vide-sanitaire.

CONDUIT DE FUMÉE
d'un diamètre de 230 mm.
La cheminée sera à cet emplacement.

POUTRE AU PLAFOND
Les traits pointillés désignent toujours un élément supérieur à la hauteur visuelle. Ici, il s'agit d'une mezzanine.

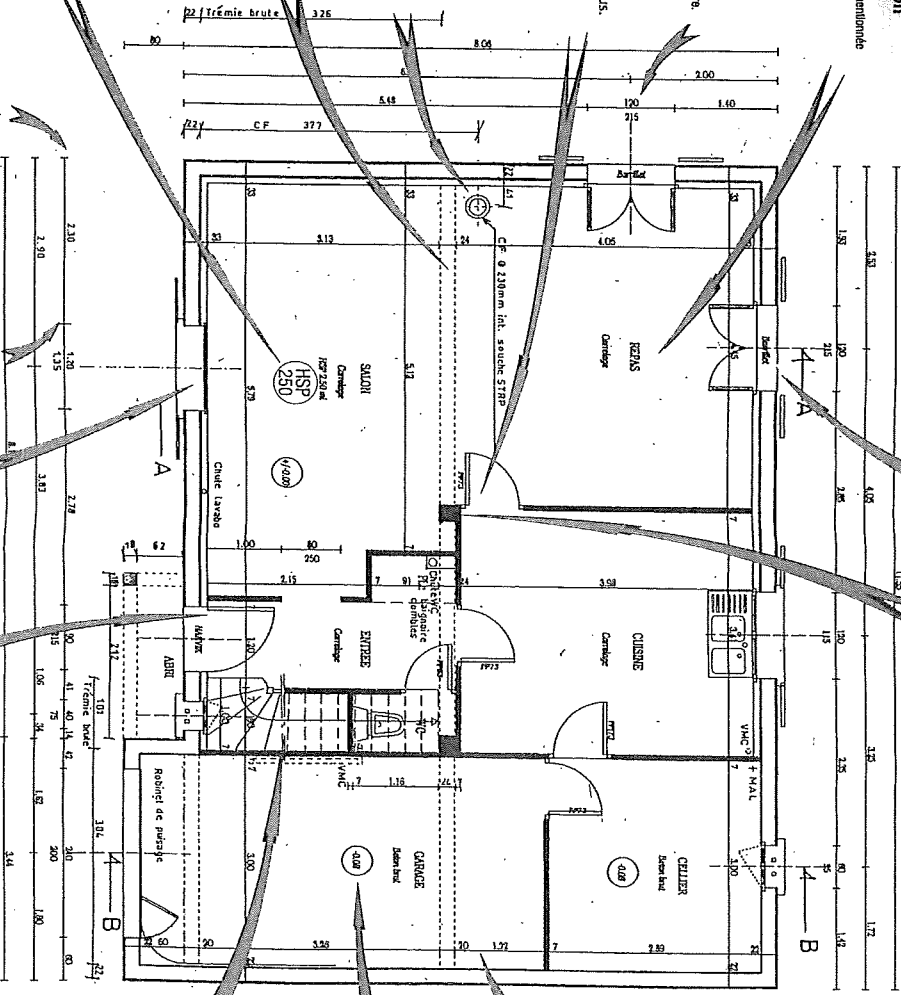
Rechangez l'hauteur : hauteur de toit.

HAUTEUR SOUS PLAFOND

Abréviations :
 HSP : Hauteur sous plafond.
 HSF : Hauteur sous faux plafond.
 HSN : Hauteur sous rampante.

APPUI DE FENÊTRE

POTEAU ISOLÉ
en béton armé.



Extrémités des lignes de cote :
 Barres adhésives
 Points
 (d'après NF P 02-005)

LES OUVERTURES
 PF : porte-fenêtre à 2 vantaux.
 FE : fenêtre à 2 vantaux.
 CH : châssis à 1 vantail.
 140 : largeur de la fenêtre.
 225 : hauteur de la fenêtre.

SEUIL DE LA PORTE D'ENTRÉE

COTATION INTÉRIEURE

6,17 1,31

Cote d'épaisseur des murs (regards, rebords) et des adosses de distribution + dimension des pièces, placards, décrochements de chisons...

1,50 / 80 / 3,73 / 11,22

Cote d'épaisseur du mur porteur + cision de doublage.
 Note : certains plans peuvent comporter également des cotes d'implantation :
 - axes des portes intérieures,
 - axes d'appareils sanitaires.

COTATION NIVEAUX

corde d'un toit fin

Niveau de référence du plancher fin du R+0 : +0,00
 Niveau fini du sol du sous-sol négatif : -0,51
 Niveau du plancher fin du 1^{er} étage + cote positive + 2,79.

± 0,00 ± 0,08 ± 2,785

ESCALIER

La flèche indique le sens de la montée.
 Largeur : 55 cm.
 Les chiffres 1/2/3 présentent le nombre de marches.